

健康のチェックをしていますか？

1年に1度は
健康診査を
受けましょう

当医院では、「すこやか歯科健診」 を実施しています。

対象者

25・30・35・40・45・50・55・60・65・70・73・76歳のお勤めでない方等で、
金沢市から受診券が送られた方(4月末に送付)

内容

- 口腔内の診査(むし歯・歯周病の検査)
- 口腔機能検査…上記対象者のうち、70・73・76歳の方

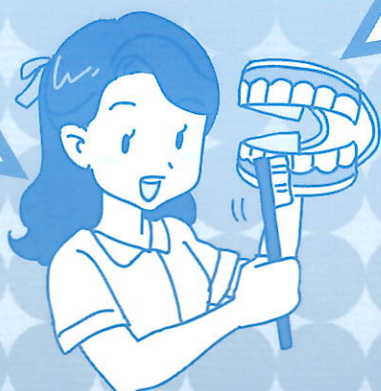
受診料金

400円

- 「受診料金は無料です」と表示のある受診券をお持ちの方は無料です。
- 生活保護法の適用を受けている方、市民税非課税世帯に属する方は、
受診料が無料となりますので、窓口でその旨申し出ください。

かかりつけ歯科医を 持ちましょう！

定期的に歯科検診を受け、お口の健康を保つ事でいろいろな病気(認知症、心臓疾患、糖尿病など)の予防になることが分かってきています。



口腔機能検査って？

食べることやコミュニケーションにかかわる重要な役割を果たしている「口腔機能」が低下していないか検査します。

【検査内容】

- ① 30秒間に何回つばを飲み込めるか
- ② 「パ」「タ」「カ」の音を5秒間に何回発音できるか

健診の期間

令和5年

5月1日(月)~10月31日(火)

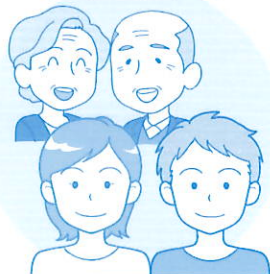
金沢市

対象の方

① 受診券送付
(4月末)

② 受診券と健康保険証
を持って受診

③ 結果の説明



必ず
受診券と健康保険証
をお持ちのうえ
受診してください!

すこやか歯科健診
担当医院で受診

がん検診も
実施しています!

受診券をお持ちの方は、
お近くの医療機関へお問い合わせください。

金沢市・金沢市歯科医師会

問合せ先 金沢市健康政策課 TEL.076-220-2730 FAX.076-220-2231