



歯



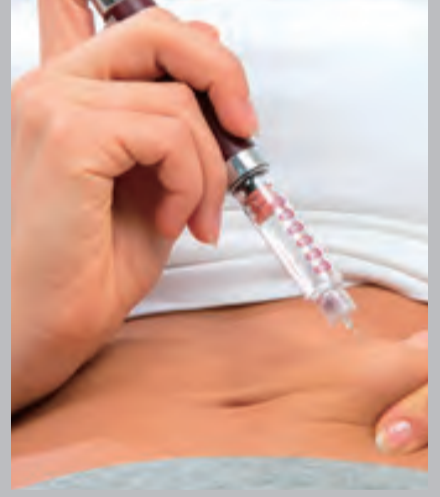
ご存じですか？

糖尿病と歯周病の深い関係

金沢市では医師と歯科医師が連携して「糖尿病」と「歯周病」の治療に取り組んでいます。



糖



歯周病の治療が血糖値を改善させる可能性があります。

糖尿病が歯周病を治りにくくしている事があります。



詳しくは主治医にご相談ください！



(公社)金沢市医師会 / (一社)金沢市歯科医師会