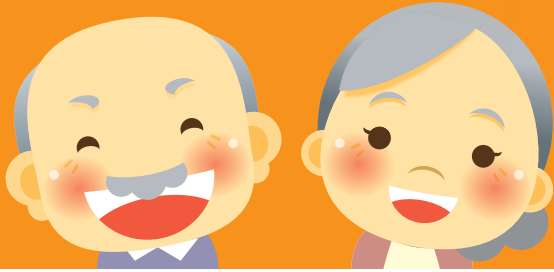


平成29年度

かなざわ歯ッピー長寿 8020賞



ハチ マル ニイ マル

締め切り

9/16(土)

表彰人数

10人

《応募方法》

お近くの歯科医院で
お申込み下さい。

※申込時に歯の本数をご確認いたします。

金沢市内にお住まいの

今年度**80**歳以上で、ご自身の歯を**20**本以上お持ちの方は是非ご応募ください。

歯科医師会では80歳で20本の歯を残すことを目標に様々な活動を行っております。金沢市と金沢市歯科医師会では、この目標を達成された市民の方々10名を表彰します。応募の詳細は市内の歯科医院や金沢市施設に備え付けの応募用紙をご覧ください。また、下記のホームページでもご覧になれます。

金沢市歯科医師会 <http://www.kanazawa-dent.com/>

金沢市 <http://www4.city.kanazawa.lg.jp/>

表彰式 ■とき/11月予定 ■ところ/金沢市役所

❀ 表彰状・記念品贈呈 ❀



昨年度表彰式